

# Caso de Estudio

## Ofreciendo Soluciones Personalizadas Para Tus Proyectos Logísticos Más Complejos

### Descripción del Cliente:

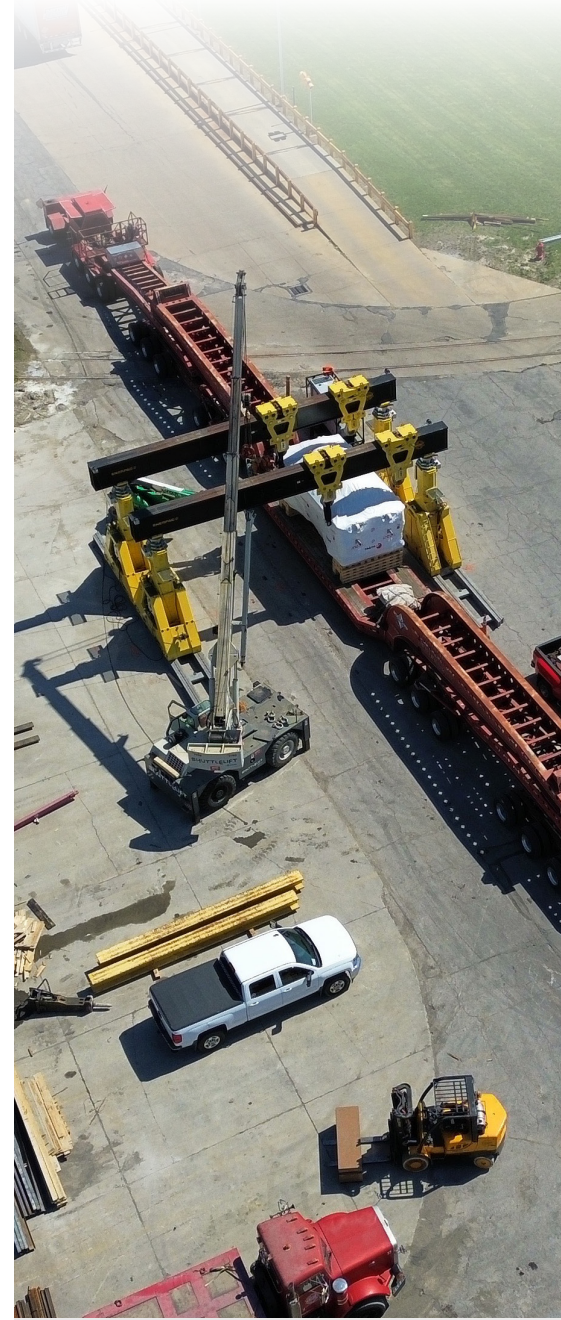
En un reciente movimiento estratégico destinado a fortalecer sus capacidades de fabricación, uno de nuestros clientes realizó una inversión financiera sustancial para mejorar una de sus instalaciones principales. Esta iniciativa incluyó la adquisición de numerosos equipos de capital de vanguardia, destacando una prensa robusta de 2,500 toneladas. Su inversión en equipos recién adquiridos demandó un proceso de reubicación especializado para garantizar una integración sin problemas en su instalación.

### El Desafío:

**Tamaño y Complejidad del Proyecto:** ALS asumió la responsabilidad de transportar una prensa de 2,500 toneladas compuesta por dos piezas junto con alrededor de 20 componentes adicionales que requerían remolques y equipo especializado. La logística de transporte implicaba cumplir con regulaciones de peso y dimensiones, lo que exigía una combinación de modos de transporte en caja seca y plataforma Conestoga. La complejidad del proyecto incremento por la necesidad de entregar las piezas más grandes a Mobile, AL, y otros componentes a Newark, Nueva Jersey, con un énfasis crítico en cumplir los plazos de instalación y minimizar las tarifas de manipulación y almacenamiento portuario.

**Obstáculos Para Los Permisos:** Apesar de una planificación meticulosa, los permisos de transporte para la carga sobre dimesionada no fueron aprobados en Alabama, lo que afectó particularmente la llegada a Mobile. Este desafío inesperado llevó a ALS a idear una solución alternativa para sortear las restricciones de permisos.

**Complejidades Del Sitio de Entrega:** ALS envió un equipo al sitio para colaborar con la empresa de aparejos, el operador de la grúa, el cliente y la empresa de transporte. Sin embargo, la construcción en curso cerca de la ubicación designada para la prensa requirió un



### Industria/Mercado

- Automotriz
- Fabricación

### Herramientas/Soluciones Clave

- Seguimiento y visibilidad
- Gestión de logística de proyectos
- Optimización de rutas
- Gestión in situ

### Beneficios Adicionales

- Experiencia y conocimientos en logística de proyectos
- Eficiencia de costos y ahorro de tiempo
- Mitigación de riesgos
- Garantía de cumplimiento
- Evaluación posterior al proyecto

---

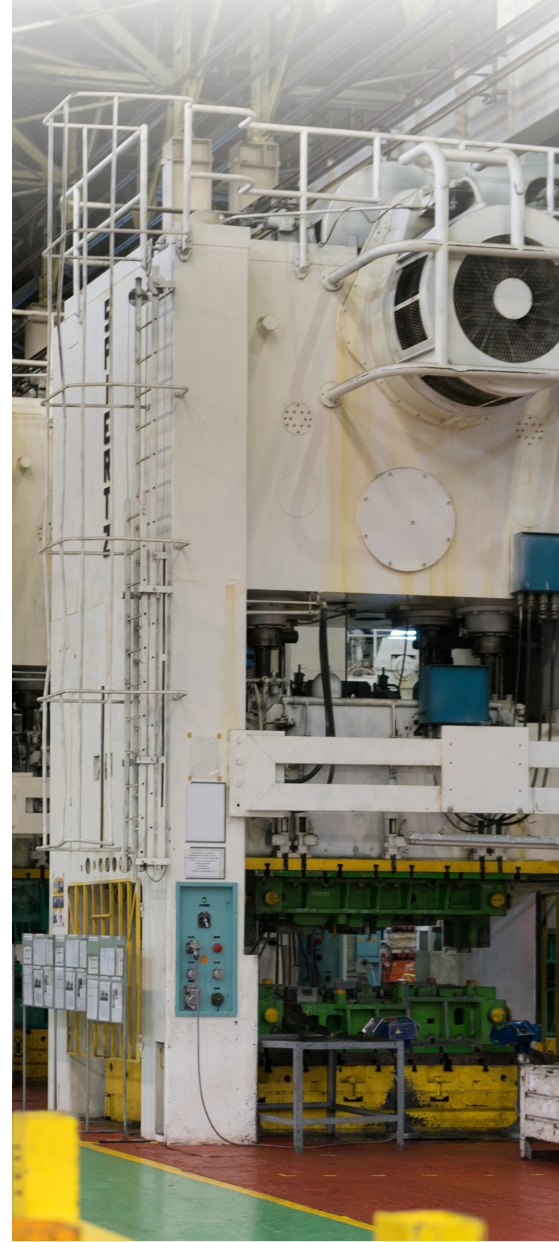
cierre parcial del área, lo que agregó otra capa de complejidad. Navegar por calles residenciales con obstáculos de construcción planteó desafíos adicionales, lo que requirió una reevaluación inmediata de la ruta original y la exploración de caminos alternativos a través del área predominantemente residencial.

## La Solución:

**Tamaño del Proyecto y Planificación Estratégica:** ALS empleó software avanzado de planificación de carga para optimizar la eficiencia del proceso de transporte, minimizando el número requerido de camiones para envíos más pequeños. Una comparación de los tiempos de llegada a cada puerto con los plazos especificados en la planta del cliente reveló un desafío de programación. ALS, en colaboración con la planta del cliente, asignó con éxito espacio para componentes tempranos cerca de la puerta de entrega, demostrando la adaptabilidad del enfoque de gestión del proyecto. La creación de un cronograma detallado de entregas y una estrecha coordinación con los aparejadores tenían como objetivo minimizar costos en el puerto y con la tripulación. Colaborar con transportistas especializados además garantizó la obtención de la solución más rentable para el cliente.

**Innovadoras Soluciones ante Desafíos con Permisos:** Ante el obstáculo inesperado de transportar las piezas más grandes por camión en Alabama, ALS evaluó rápidamente opciones alternativas. Los puertos de entrega inalterables llevaron a ALS a involucrar a una empresa de barcasas en Mobile, AL, capaz de soportar el transporte de componentes de tal tamaño. ALS ideó una solución que implicaba transportar 14 de las piezas más grandes en barcaza a Burns Harbor, IN, seguido del transporte en camión a Detroit, MI. Simultáneamente, ALS continuó apoyando la descarga directa en terminales tanto en AL como en NJ para mitigar las tarifas portuarias, mostrando un enfoque dinámico y adaptable incluso ante desafíos inesperados. La ejecución sin problemas en el día de llegada al puerto, a pesar del viaje de 30 días en barcaza por el río Mississippi, reflejó la planificación estratégica y la excelencia operativa de ALS.

**Abordando las Complejidades del Sitio de Entrega:** ALS abordó de manera proactiva los desafíos del sitio de entrega mediante la creación de diseños detallados de camiones, documentos de planificación de entrega y un mapa general del sitio con dibujos que detallan el proceso de descarga de supercarga. Se identificó un cambio estratégico en la ruta hacia la planta a través de una salida diferente, demostrando el compromiso de ALS con la optimización de la eficiencia del transporte. Una preparación rigurosa aseguró un proceso de descarga ejecutado impecablemente, minimizando el tiempo de inactividad para el cliente y ejemplificando el compromiso de ALS con una planificación meticulosa y la resolución de problemas.





## Los Resultados:

Los resultados se pueden resumir mejor con una cita directa de nuestro cliente... “El equipo de ALS recibe elogios de todas las áreas de nuestra empresa cuando se trata de la gestión logística de proyectos a gran escala. El transporte de activos de capital como prensas y máquinas de moldeo por inyección requiere un equipo que pueda manejar muchas piezas móviles. ALS demuestra ser un socio sólido para nosotros en esta área de logística. Desde la creación efectiva de un presupuesto de transporte funcional hasta la coordinación del transporte marítimo, supercargas terrestres e incluso el transporte en barcazas, ALS nos brinda la transparencia necesaria que garantiza que estemos en buenas manos. Sobresalen en la comunicación, asegurando que todas las partes se mantengan comprometidas e informadas. Cuando incluso su empresa de aparejos elogia al proveedor de logística, sabe que ha encontrado un ganador. Para nosotros, ese ganador es Automated Logistics Services.” – Director, Logística y Aduanas

- ALS le ahorró al cliente más de \$150,000.00usd en este proyecto frente al competidor más cercano



**2,500**  
Toneladas



**Peso de la Prensa a  
Transportar**

**20+**



**Piezas Que Requieren  
Equipo Especializado**

**\$150,000**



**Ahorrados Usando  
ALS**